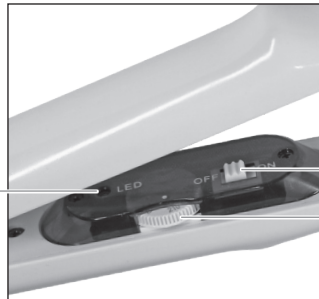
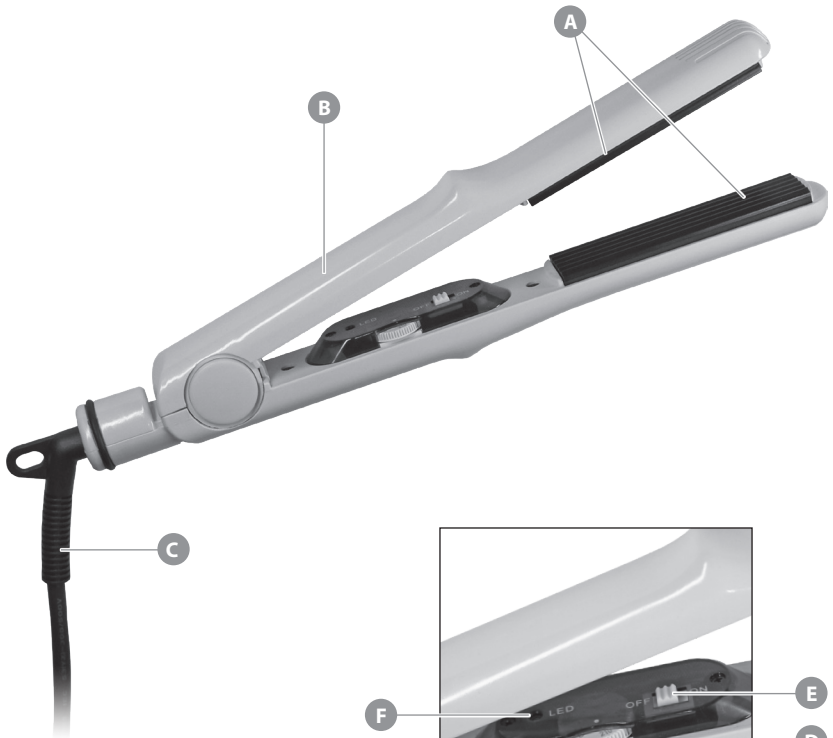


TYPE 4415

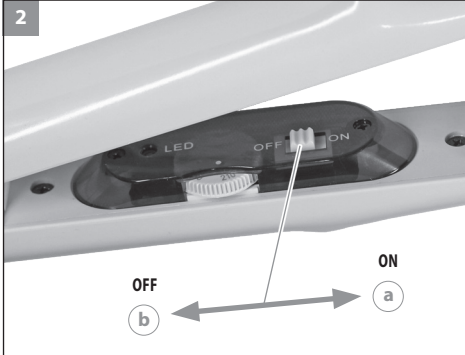


de
en
fr
it
es
pt
nl
da
sv
no
fi
tr
pl
cs
sk
hr
hu
sl
ro
bg
ru
uk
et
lv
lt
el
ar

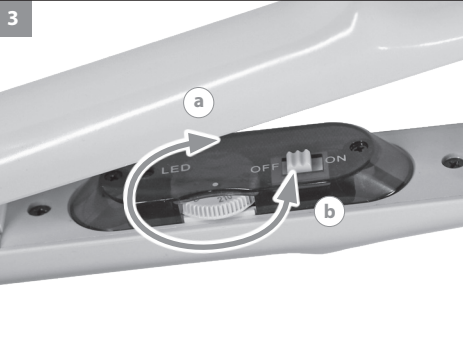
1



2



3



de	Gebrauchsanweisung Krepppeisen Typ 4415	4
en		
fr		
it		
es		
pt		
nl		
da		
sv		
no		
fi		
tr		
pl		
cs		
sk		
hr		
hu		
sl		
ro		
bg		
ru		
uk		
et		
lv		
lt		
el		
ar	تعليمات الاستعمال مكواة طراز 4414	116

Allgemeine Sicherheitshinweise

 **Lesen und beachten Sie alle Sicherheitshinweise und bewahren Sie diese auf!**



Bestimmungsgemäßer Gebrauch

- **Nutzen Sie Kreppreisen ausschließlich zum Kreppen von menschlichem Haupthaar.**
- Dieses Gerät ist für den Gebrauch in gewerblichen Bereichen konstruiert.

Anforderungen an den Anwender

- Lesen Sie vor der ersten Inbetriebnahme die Betriebsanleitung vollständig durch und machen Sie sich mit dem Gerät vertraut.
- Dieses Gerät ist nicht für den Gebrauch von Personen (einschließlich Kindern) mit verringerten körperlichen, sensorischen oder geistigen Fähigkeiten oder Mangel an Erfahrung und Wissen bestimmt, es sei denn, sie werden beaufsichtigt oder erhalten eine Anweisung hinsichtlich des Gebrauches des Gerätes von einer Person, die für ihre Sicherheit verantwortlich ist. Kinder sollten beaufsichtigt werden, um sicherzustellen, dass sie nicht mit dem Gerät spielen.
- Die Geräteverpackung nicht in die Hände von Kindern gelangen lassen, da hiervon Gefahren ausgehen können (Erstickungsgefahr!).
- Das Gerät außerhalb der Reichweite von Tieren und vor Witterungseinflüssen geschützt ablegen.

Gefährdungen

-  **Gefahr! Stromschlag durch Schäden am Gerät/Netzkabel.**
- ▶ Das Gerät nicht benutzen, wenn es nicht ordnungsgemäß funktioniert, wenn es beschädigt ist, oder wenn es ins Wasser gefallen ist. Um Gefährdungen zu vermeiden, dürfen Reparaturen ausschließlich von einem autorisierten Servicecenter oder von einer elektrotechnisch ausgebildeten Fachkraft unter Verwendung von Original-Ersatzteilen durchgeführt werden.
 - ▶ Das Gerät niemals mit einem beschädigten Netzkabel verwenden. Das Netzkabel des Gerätes kann nicht ersetzt werden. Bei beschädigtem Netzkabel ist das Gerät zu verschrotten.
-  **Gefahr! Stromschlag durch eintretende Flüssigkeit.**
- ▶ Dieses Gerät nicht in der Nähe von Badewannen, Duschwannen oder anderen Gefäßen benutzen, die Wasser enthalten. Ebenfalls nicht an Orten mit hoher Luftfeuchtigkeit benutzen.

- ▶ Bei Verwendung des Gerätes im Badezimmer ist nach Gebrauch sofort der Netzstecker zu ziehen, da die Nähe von Wasser eine Gefahr darstellt, auch wenn das Gerät ausgeschaltet ist.
- ▶ Elektrogeräte stets so ablegen bzw. aufbewahren, dass sie nicht ins Wasser (z.B. Waschbecken) fallen können.
- ▶ Das Gerät niemals mit feuchten Händen benutzen sowie den Netzstecker ein- und ausstecken.
- ▶ Ein ins Wasser gefallenes und mit dem Netz verbundenes Elektrogerät auf keinen Fall berühren oder ins Wasser fassen. Sofort den Netzstecker ziehen. Das Gerät vor erneuter Inbetriebnahme in einem Servicecenter überprüfen lassen.
- ▶ Das Gerät nur in trockenen Räumen benutzen und aufbewahren.
- ▶ Als zusätzliche Sicherheitsmaßnahme wird der Einbau einer geprüften Fehlerstrom-Schutzeinrichtung (RCD) mit einem Bemessungsauslösestrom von nicht mehr als 30 mA in den Stromkreis empfohlen. Fragen Sie Ihren Elektroinstallateur um Rat.



Explosionsgefahr!

- ▶ Das Gerät niemals in Umgebungen benutzen, in denen sich eine hohe Konzentration an Aerosol-(Spray-) Produkten befindet, oder in denen Sauerstoff freigesetzt wird.



Gefahr! Entzündlich!

- ▶ Das Gerät niemals mit als entzündlich gekennzeichneten Aerosol-(Spray-) Produkten einsprühen.



Warnung! Verbrennungs- und Brandgefahr.

- ▶ Die Heizplatten sind während und direkt nach Gebrauch sehr heiß. Niemals mit der Haut, Kopfhaut oder Augen in Berührung bringen! Sie können sich verbrennen!
- ▶ Halten Sie immer einen ausreichenden Abstand zu allen leicht brennbaren Gegenständen, z. B. Gardinen oder Vorhängen.
- ▶ Legen Sie das Gerät nach der Verwendung auf eine feste und hitzebeständige Fläche.
- ▶ Lassen Sie das Gerät vollständig abkühlen, bevor Sie es reinigen oder verstauen.
- ▶ Lassen Sie das Gerät während sowie nach dem Gebrauch nicht unbeaufsichtigt.

**Vorsicht! Schäden durch unsachgemäße Handhabung.**

- ▶ Um Schädigungen des Haares zu vermeiden, sicherstellen, dass sich keine chemischen Substanzen mehr aus Dauerwellen oder Kolorierungen im Haar befinden.
- ▶ Betreiben Sie das Gerät ausschließlich mit der auf dem Typenschild angegebenen Spannung.
- ▶ Verwenden Sie ausschließlich das vom Hersteller empfohlene Zubehör.
- ▶ Das Gerät nicht am Netzkabel tragen und zum Trennen vom Stromnetz immer am Stecker und nicht am Kabel oder am Gerät ziehen.
- ▶ Das Netzkabel und das Gerät von heißen Oberflächen fernhalten.
- ▶ Das Gerät nicht mit verdrehtem oder abgeknicktem Netzkabel aufbewahren.

Allgemeine Benutzerhinweise

Informationen zum Gebrauch der Betriebsanleitung

- ▶ Bevor Sie das Gerät zum ersten Mal in Betrieb nehmen, muss die Betriebsanleitung vollständig gelesen und verstanden werden.
- ▶ Betrachten Sie die Betriebsanleitung als Teil des Produkts und bewahren Sie sie gut und erreichbar auf.
- ▶ Diese Betriebsanleitung kann auch als PDF-Datei von unseren Servicecentern angefordert werden. Die EG-Konformitätserklärung kann auch in weiteren Amtssprachen der EU von unseren Servicecentern angefordert werden.
- ▶ Fügen Sie diese Betriebsanleitung bei Weitergabe des Gerätes an Dritte bei.

Symbol- und Hinweiserklärung

Die folgenden Symbole und Signalworte werden in dieser Betriebsanleitung, auf dem Gerät oder auf der Verpackung verwendet.



VERBOT

Dieses Symbol verbietet die Verwendung des Gerätes in der Nähe von Badewannen, Duschen, Waschbecken und anderen mit Wasser gefüllten Behältern.



GEFAHR

Gefahr durch Stromschlag mit möglicher schwerer Körperverletzung oder Tod als Folge.



GEFAHR

Explosionsgefahr mit möglicher schwerer Körperverletzung oder Tod als Folge.



GEFAHR

Gefahr durch die Verwendung entzündlicher Stoffe. Durch Brandentstehung mögliche schwere Körperverletzung oder Tod als Folge.



WARNUNG

Warnung vor einer möglichen Körperverletzung oder einem gesundheitlichen Risiko.



VORSICHT

Hinweis auf die Gefahr von Sachschäden.



Hinweis mit nützlichen Informationen und Tipps.


- ▶ Sie werden zu einer Handlung aufgefordert.
1. Führen Sie diese Handlungen in der beschriebenen Reihenfolge durch.
 - 2.
 - 3.

Produktbeschreibung

Bezeichnung der Teile (Abb. 1)

- A Heizplatten, federnd
- B Griff
- C Netzkabel mit Verdrehicherung
- D Temperaturregler
- E Ein-/Ausschalter
- F LED-Anzeige

Technische Daten

Betriebsspannung:	220 – 240 V AC / 50/60 Hz
Leistungsaufnahme:	46 W
Abmessungen (LxBxH):	260 x 30 x 40 mm 
Gewicht:	253 g ohne Kabel
Betriebsbedingungen:	
Umgebung:	0 °C – +40 °C

Das Kreppeisen ist schutzisoliert und funkenstört. Es erfüllt die Anforderungen der EU-Richtlinie Elektromagnetische Verträglichkeit 2014/30/ EU und der Niederspannungsrichtlinie 2014/35/EU.

Betrieb

Vorbereitung

- ▶ Kontrollieren Sie die Vollständigkeit des Lieferumfangs.
- ▶ Prüfen Sie alle Teile auf eventuelle Transportschäden.

Sicherheit



Vorsicht! Schäden durch falsche Spannungsversorgung.

- ▶ Betreiben Sie das Kreppeisen ausschließlich mit der auf dem Typenschild angegebenen Spannung.

Betrieb

1. Stecken Sie den Netzstecker in die Steckdose.
2. Schalten Sie mit dem Ein-/Ausschalter (E) das Kreppeisen ein (Abb. 2Ⓞ). Die LCD-Anzeige (F) leuchtet **rot**.
3. Stellen Sie die gewünschte Betriebstemperatur mit dem Temperaturregler (D) ein.
 - Temperatur erhöhen
= Drehen im Uhrzeigersinn (Abb. 3Ⓞ)
 - Temperatur verringern
= Drehen im Gegenuhrzeigersinn (Abb. 3Ⓞ)



Die Einstellung der Betriebstemperatur erfolgt über einen Bereich von 150 °C bis 230 °C. Nach Erreichen der eingestellten Betriebstemperatur blinkt die LED-Anzeige (F).

4. Schalten Sie nach Gebrauch das Kreppeisen mit dem Ein-/Ausschalter aus (Abb. 2Ⓞ). Die LED-Anzeige erlischt.
5. Ziehen Sie den Netzstecker.
6. Lassen Sie das Kreppeisen abkühlen.

Bedienung

Hinweise für ein erfolgreiches Styling

1. Waschen und spülen Sie die Haare gut aus.
2. Trocknen Sie die Haare.
3. Bürsten oder kämmen Sie die Haare.
4. Teilen Sie einzelne Haarsträhnen ab.
5. Platzieren Sie eine abgeteilte Haarsträhne am Ansatz zwischen den Heizplatten.
6. Halten Sie das Glätteisen gedrückt und ziehen Sie es entlang der Strähne langsam vom Kopf weg.



- ▶ Haarsträhne nicht länger als einige Sekunden im Glätteisen behalten, da dies sonst zu einer Schädigung der Haare führen kann.
- ▶ Erhöhen Sie die Temperatur nur schrittweise.

7. Öffnen Sie das Glätteisen und lassen Sie die Haarsträhne heraus gleiten.
8. Wiederholen Sie diesen Vorgang bis das gewünschte Ergebnis erreicht ist.

TITAN & TURMALIN beschichtete Heizplatten



Negative Ionen wirken antistatisch und haarschonend. Negative Ionen schließen die Schuppenschicht der Haare und bewirken eine glatte, seidige Haaroberfläche. Sie schließen die natürliche Feuchtigkeit der Haare ein und sorgen damit für ultimativen Glanz.

Instandhaltung



Warnung! Verletzungen und Sachschäden durch unsachgemäße Handhabung.

- ▶ Schalten Sie das Kreppreisen vor Beginn aller Reinigungs- und Wartungsarbeiten aus. Trennen Sie das Kreppreisen von der Stromversorgung.
- ▶ Lassen Sie das Kreppreisen komplett abkühlen.

Reinigung und Pflege



Gefahr! Stromschlag durch eintretende Flüssigkeit.

- ▶ Das Kreppreisen nicht in Wasser tauchen!
- ▶ Lassen Sie keine Flüssigkeiten in das Geräteinnere gelangen.



Vorsicht! Schäden durch aggressive Chemikalien.

Aggressive Chemikalien können das Kreppreisen und Zubehör schädigen.

- ▶ Verwenden Sie keine Lösungs- oder Scheuermittel.
- ▶ Das Kreppreisen nur mit einem weichen, eventuell leicht feuchten Tuch abwischen.

Problembhebung

Kreppreisen heizt nicht.

Ursache: Defekte Stromversorgung.

- ▶ Überzeugen Sie sich von der einwandfreien Kontaktierung zwischen Netzstecker und Steckdose. Überprüfen Sie das Stromkabel auf eventuelle Beschädigungen.

Wenn Sie das Problem mit diesen Hinweisen nicht beheben können, wenden Sie sich an unsere Servicecenter. Versuchen Sie keinesfalls das Kreppreisen selbst zu reparieren!

Entsorgung



Vorsicht! Umweltschäden bei falscher Entsorgung.

- ▶ Die ordnungsgemäße Entsorgung dient dem Umweltschutz und verhindert mögliche schädliche Auswirkungen auf Mensch und Umwelt.

Beachten Sie im Falle der Entsorgung des Geräts die jeweiligen gesetzlichen Vorschriften.

Information zur Entsorgung von elektrischen und elektronischen Geräten in der Europäischen Union:



Innerhalb der Europäischen Union wird für elektrisch betriebene Geräte die Entsorgung durch nationale Regelungen vorgegeben, die auf der EU-Richtlinie 2012/19/EU über Elektronik-Altgeräte (WEEE) basieren. Danach darf das Gerät nicht mehr mit dem kommunalen Müll oder Hausmüll entsorgt werden. Das Gerät wird bei den kommunalen Sammelstellen bzw. Wertstoffhöfen kostenlos entgegengenommen. Die Produktverpackung besteht aus recyclingfähigen Materialien. Entsorgen Sie diese umweltgerecht und führen diese der Wiederverwertung zu.